



Fiche Technique

Salle multi et Studio d'essai

Arnaud de Balanda
Direction Technique et coordination des salles
(418) 524-7553, poste 104
technique@recto-verso.org

541, rue Saint-Vallier Est
Québec (Québec) G1K 3P9
Téléphone : (418) 524-7553
www.mmrectoverso.org

Fiche technique

Porte principale : au 591, rue de Saint-Vallier Est

Débarcadère : au 557, rue de Saint-Vallier Est

Loges et entretien des costumes :

1 loge pour 6 personnes

1 loge pour 4 personnes

Planche et fer à repasser

Table de maquillage avec miroirs et éclairage incandescent

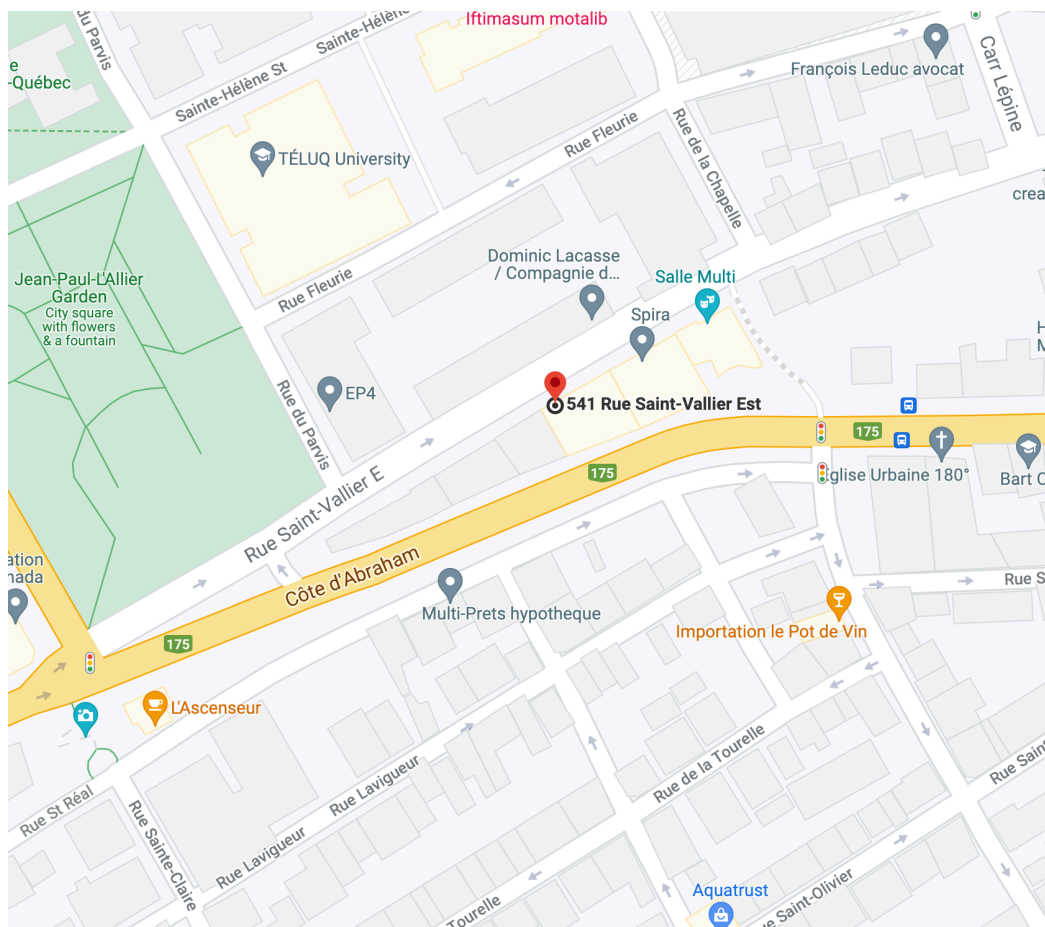
Douche et toilette.

Billetterie

Au besoin, il est possible d'avoir un accès à un espace billetterie.

Stationnements

Il est possible de se stationner dans les rues avoisinantes; la durée est limitée à une heure, de 9 h à 17 h du lundi au vendredi. Il est aussi possible d'utiliser les stationnements publics moyennant certains frais.



SALLE MULTI

Capacité : 300 personnes

* Veuillez noter que la salle Multi est une salle à configuration variable et qu'il n'existe pas de système de gradins permanent.

Dimensions :

Largeur	14,02 m	(46')
Longueur	21,03 m	(69')
Hauteur	7,93 m	(26')
Hauteur sous trampoline	5,49 m	(18')
Surface totale de la salle	294 m ²	(3174 pi ²)

Plancher :

Tuile de caoutchouc noir collé sur deux contre-plaqués entrecroisés de 19 mm (3/4") d'épaisseur, déposés sur une dalle de béton.

Murs :

Mur Nord	Placoplâtre peint blanc
Mur Est	Béton, blocs de béton, placoplâtre peint blanc
Mur Sud	Béton peint blanc
Mur Ouest	Béton, blocs de béton, placoplâtre peint noir mat

* Des rideaux de velours noirs recouvrent les quatres murs jusqu'au trampoline.

Trampoline :

Composé de câbles 3mm (1/8") disposés à tous les 76 mm (3") et de poutres d'acier de 76 mm (3") qui traversent la salle à tous les 3,96 m (13").

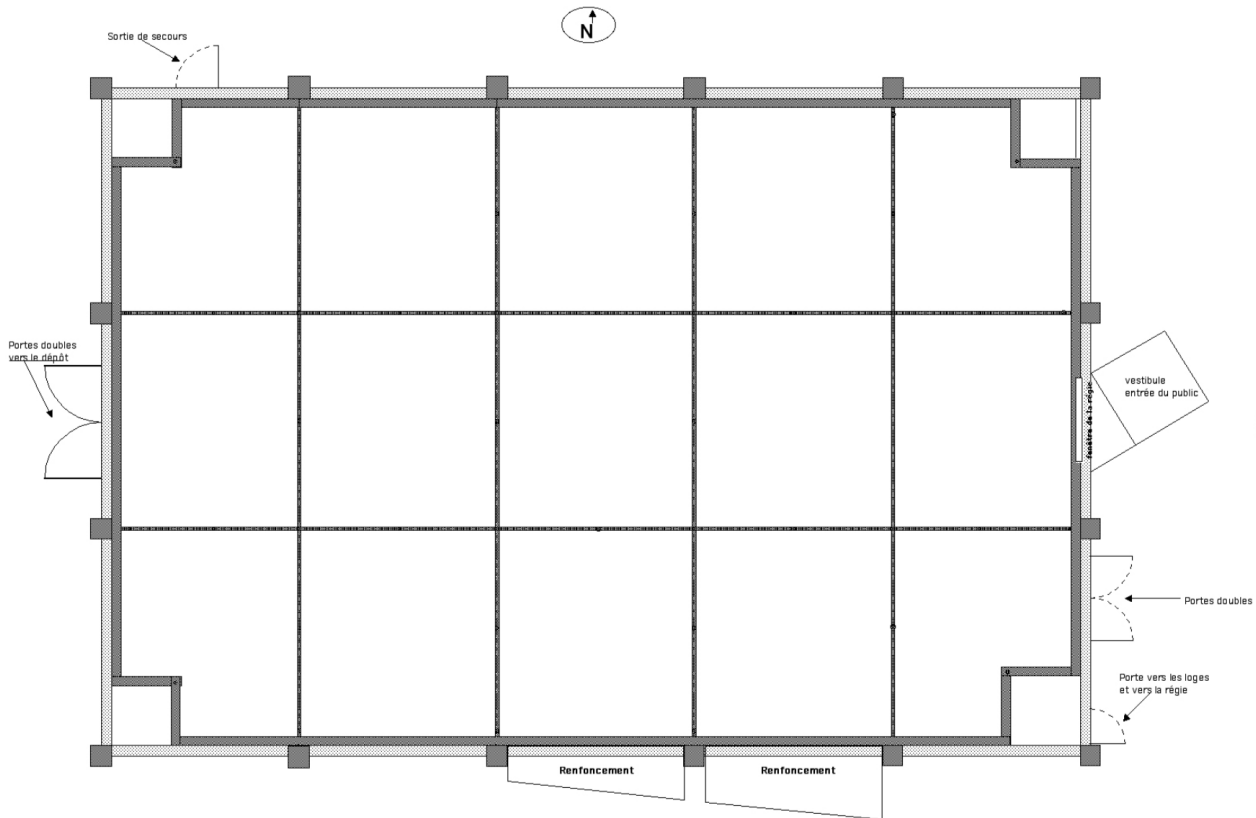
Accrochage :

Partout au-dessus du trampoline; tuyaux d'acier et raccords de tuyaux disponibles.

Gradateurs et circuiterie

- 128 gradateurs de 2,4 kilowatts, Strand, modèle CD80 à tiroir double.
- 192 circuits de 20 ampères répartis au plafond de la salle.
- Le protocole de communication utilisé est le DMX, mais nous pouvons aussi fonctionner en AMX.
- 1 x Distribution électrique de 50A avec 6 x TWL20A

- 1 x Distribution électrique de 50A avec 6 x Circuits 15A (alimentation principale des régies Son et éclairage)



Éclairage

*Tous les projecteurs, ainsi que la circuiterie de la salle multi, sont en TWL20A

PUPITRE DE COMMANDE

ETC ION

Projecteurs

Quantité	Type	Puissance	Marque	Modèle	Accessoires
15	Fresnels 6"	500 watts	Altman	Q-65	Volet + cadre
15	Fresnels	1 000 watts	Strand	3380	Volet + cadre
42	Fresnels	750 watts	ETC	Sourcefour	Volet + cadre
6	Par 64	1 000 watts	Kupo	très étroit	cadre
8	Par 64	1 000 watts	Kupo	étroit	cadre
22	Par 64	1 000 watts	Kupo	moyen	cadre
7	Par 64	1 000 watts	Kupo	large	cadre

5	Iris simple	500 watts	Strand	Coda	cadre
7	Iris triple	3 X 1 000 watts	Strand	Quartzcolor	cadre
	Leko ETC	575 Watts	ETC	Source Four	cadre
13	Canons 19°	575 Watts	ETC	Source Four	cadre
13	Canon 26°	575 Watts	ETC	Source Four	cadre
17	Canon 36°	575 Watts	ETC	Source Four	cadre
11	Canon 50°	575 Watts	ETC	Source Four	cadre
21	Zoom 25/50°	575 Watts	ETC	Source Four	cadre
4	S2 Lustr	8867 lm	ETC	Source Four	cadre
4	S2 Lustr	8867 lm	ETC	Source Four	cadre
4	S2 Lustr	8867 lm	ETC	Source Four	cadre
4	S2 Lustr	8867 lm	ETC	Source Four	cadre
6	Quad-Zoom	4238 lm	Chauvet	Colorado 2	cadre
6	Par 20	50 watts			Cadre

Sonorisation

Quantité	Description	Marque	Modèle
1	Pupitre de mixage	MIDAS	M-32 R
4	Enceintes acoustiques	D&B	Q7 Loudspeaker
4	Enceintes de basse fréquences	D&B	Q-SUB Subwoofer
2	Amplificateurs	D&B	D20
1	Multi-Cable	Digiflex	150' 24/8

STUDIO D'ESSAI

Capacité : 150 personnes

Dimensions :

Largeur	12,19 m	(40')
Longueur	11,89 m	(39')
Hauteur	7,93 m	(26')
Hauteur sous trampoline	5,49 m	(18')
Surface totale de la salle	144,94 m ²	(1560 pi ²)

Plancher :

Tuile de caoutchouc noir collé sur deux contre-plaqués entrecroisés de 19 mm (3/4") d'épaisseur, déposés sur une dalle de béton.

Murs :

Mur nord	Placoplâtre peint blanc
Mur est	Béton peint blanc
Mur sud	Placoplâtre peint blanc
Mur ouest	Béton, blocs de béton, placoplâtre peint blanc

* Des rideaux de velours noirs recouvrent les quatre murs jusqu'au trampoline.

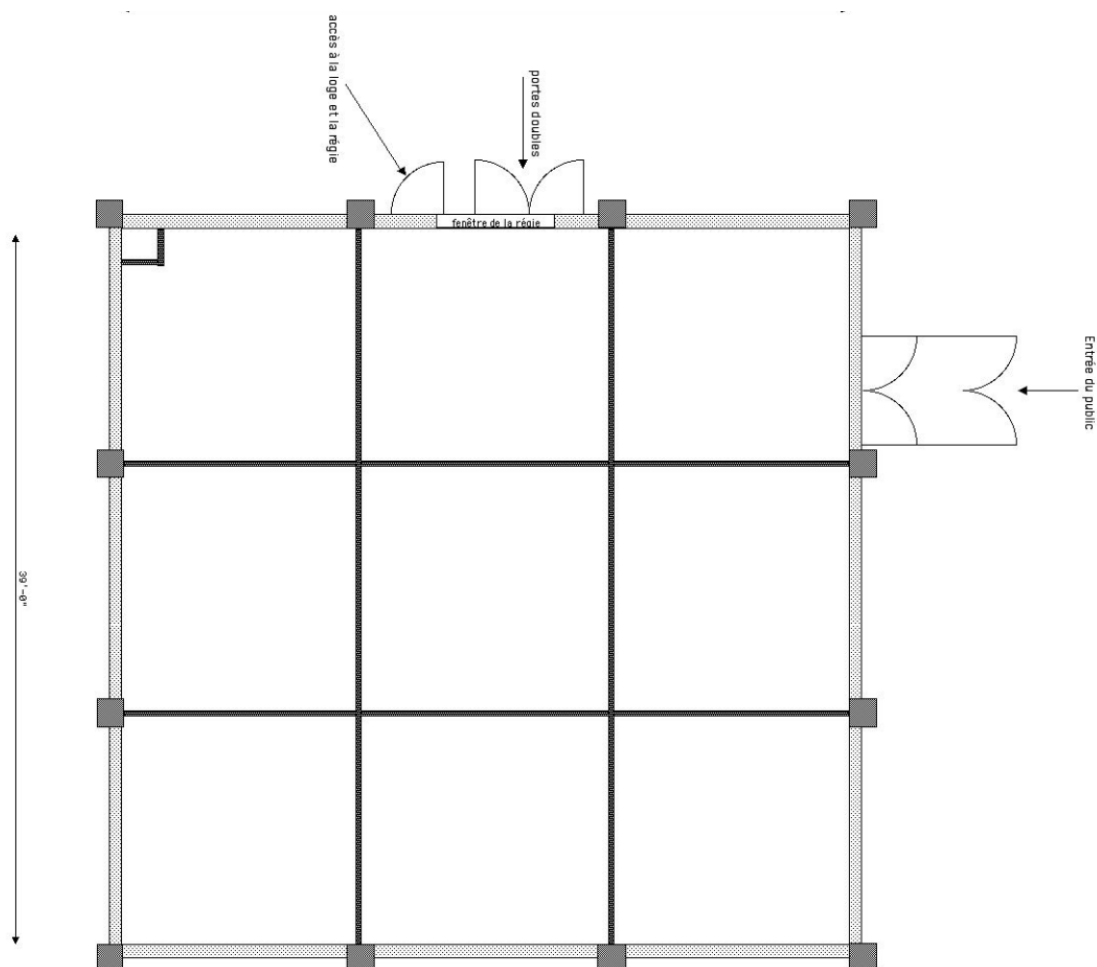
Trampoline :

Composé de câbles 3mm (1/8") disposés à tous les 76 mm (3") et de poutres d'acier de 76 mm (3") qui traversent la salle à tous les 3,96 m (13").

Accrochage :

Partout au-dessus du trampoline; tuyaux d'acier et raccords de tuyaux disponibles.

- Veuillez noter que le Studio d'Essai est une salle à configuration variable et qu'il n'existe pas de système de gradins permanents.



Éclairage

*Tous les projecteurs, ainsi que la circuiterie du studio d'Essai, sont en TWL20A

PUPITRE DE COMMANDE ETC ÉLÉMENT 60

Projecteurs

Quantité	Type	Puissance	Marque	Modèle	Accessoires
5	Fresnels	1 000 watts	Strand	3380	Volet + cadre
18	Fresnels	750 watts	ETC	Sourcefour	Volet + cadre
5	Par 64	1 000 watts	Kupo	Très étroit	cadre
5	Par 64	1 000 watts	Kupo	étroit	
13	Par 64	1 000 watts	Kupo	moyen	cadre
7	Par 64	1 000 watts	Kupo	large	cadre

3	Iris Triple	1000 watts	Strand	Coda	cadre
	Leko ETC	575 watts	ETC	Source Four	cadre
8	Canon 19°	575 watts	ETC	Source Four	cadre
9	Canon 26°	575 watts	ETC	Source Four	cadre
6	Canon 36°	575 watts	ETC	Source Four	cadre
2	Canon 50°	575 watts	ETC	Source Four	cadre
7	Zoom 25/50	575 watts	ETC	Source Four	cadre

Gradateurs et circuiterie

- 64 gradateurs de 2,4 kilowatts, Strand, modèle CD80 à tiroir double.
- 96 circuits de 20 ampères répartis au plafond du studio.
- Le protocole de communication utilisé est le DMX, mais nous pouvons aussi fonctionner en AMX
- Distribution électrique de 50A avec 6 x TWL20A
- Distribution électrique de 50A avec 6 x Circuits 15A

Sonorisation

Quantité	Type	Marque	Modèle
1	Pupitre de mixage	Allen & Heath	ZED 18 analog.
4	Enceintes acoustiques	D&B	Q 10
2	Enceintes de basses fréquences	D&B	C7-SUB
2	Amplificateurs	D&B	D12

Équipements disponibles pour les deux salles

Scène

1	Système de structures de gradins pouvant accueillir jusqu'à 194 personnes.
36	Praticables 4'-00" x 8'-00"
9	Praticables 4'-00" x 6'-00"
68	Pattes 8"
100	Pattes 16"
56	Pattes 24"
4	Garde-corps 8'-00"
1	Garde-corps 6'-00"
2	Garde-corps 4'-00"
14	Garde-corps 3'-00"
5	Tuyaux d'acier noirs filetés de 10'
5	Tuyaux d'acier noirs filetés de 8'
4	Tuyaux d'acier noirs filetés de 5'
2	Tuyaux d'acier noirs filetés de 4'

8	Bases en « X » noires filetées
7	Bases « plaques » noires filetées
12	Bases de plancher pour projecteur d'éclairage
12	Poches de sable de 10lbs
10	Rideaux 16'L x 18H' de velours noirs
4	Pendrillons 8'L x 16H' de velours noirs
2	Pendrillons 6'L x 16'H de velours noirs
5	Sections de 12' x 14' de rideaux noirs auto-portant
1	Frise 14'9"L x 2'H
5	Frise 14'9"L x 3'H
5	Frise 14'9"L x 4'H
1	Frise 44"L x 3'H
1	Frise 44"L x 4'H

Tables, chaises et services

87	Chaises métal noires avec accoudoir
79	Chaises métal noires sans accoudoir
46	Chaises métal vertes avec accoudoir
15	Chaises métal vertes sans accoudoir
28	Tables rondes 30"
5	Tables rectangulaires de 8'
3	Tables rectangulaires de 6'
7	Tables rectangulaires de 4'
1	Tables rectangulaires de 6' en bois pour l'accueil
1	Meuble de bar avec réfrigérateur encastré
2	Réfrigérateur avec porte en verre de 6'

Éclairage

1	Machine à fumée MDG atmosphere series
2	Dimmer-pack Elation professional – DP415

Son

1	Multi-câbles 150' - 24/8
1	Multi-câbles 25' - 12/12

Alimentation auxiliaire

1	Entrée « CAMLOCK » 60A, 3 phases, 120V-208V
2	Ligne direct de 30A TWL
1	Prise 50A, 1 phase, 220V – Débarcadère

Équipements disponibles en location

Sonorisation

Quantité	Description	Marque	Modèle
2	Enceintes acoustiques	D&B	Q10
8	Enceintes acoustiques	D&B	E3
2	Enceintes acoustiques basses fréquences	D&B	B2
6	Amplificateur	D&B	D12
10	Amplificateur	D&B	E-pack
3	Enceintes Acoustiques amplifiées	E-V	ELX15
4	Enceinte amplifiées	E-V	EKX 12
2	Enceintes Acoustiques basses fréquences	E-V	ELX118P
4	Trépieds pour caisses de son	K&M	
6	Microphones	Shure	SM58
6	Microphones	Shure	SM57
4	Microphones	Sennheiser	E604
3	Microphones	Sennheiser	MD421
4	Microphones	A-T	4041
1	Microphone (type shotgun)	Beyer	MCE 86 II
1	Microphone (type shotgun)	Rode	NTG2
1	Microphone	Shure	Beta 52
6	Boîtes directes	JDI	MKIII
2	Boîtes directes	BOSS	Di-1
16	Pied de microphone (grand)	K&M	
6	Pied de microphone (petit)	K&M	
4	Pied de microphone table (Atlas)	K&M	
2	Récepteurs pour microphones sans-fil UHF	Shure	ULX
2	Récepteurs pour microphones sans-fil	Sennheiser	EW-300
2	Microphones (sm58 sans-fil)	Shure	ULXP14
2	Microphone	Lavalier	WL185
2	Microphone	Shure	WH30
4	Microphone	DPA	4088
5	Microphone	DPA	4060-FM
1	Pupitre de mixage	Midas	M32 standard + DL 32
2	Pupitre de mixage	Berhinger	Xenyx 502
1	Pupitre de mixage	Yamaha	DM 1000
1	Pupitre de mixage	Yamaha	MG 102
1	Pupitre de mixage	Mackie	1402
1	Interface audio	MOTU	Ultralight – MK3
1	Interface audio	MOTU	Ultralight - 828
1	Interface audio	Focusrite	8i 6

1	Base Clear-com filaire	Pro Intercom	PS-4 Adapter
6	Casque d'écoute – Clear-com	Pro Intercom	BP 1
10	Casques d'écoute	Audio-technica	ATH M20X

Vidéo

Quantité	Description	Marque	Modèle
1	Caméra Photo	Canon	7D
1	Caméra Photo	Lumix	GH5
1	Trépied pour caméra	Manfrotto	055DB
1	Module expansion vidéo 3 sortie	Matrox	Triplehead2GoDP
1	Moniteur d'enregistrement	Atomos	Shinobi 5.2"
1	Moniteur d'enregistrement	Atomos	Shinobi 7"
1	Tx/rx HDMI sans-fil	Teradek	ACE 500
3	Lecteur Media	Brightsign	HD223
2	Lecteur Media	Brightsign	XD
1	Mixeur vidéo	Black Magic	Atem mini pro - V800HD
2	Projecteur 8500 lumens WUXGA	Panasonic	PT-RZ870
1	Projecteur 6500 Lumens – 4/3	Panasonic	PT-6000 US
1	Projecteur 6000 Lumens WXGA	Panasonic	PT-DW640US
2	Lentille standard 1.8 @ 2.4 :1	Panasonic	
1	Lentille standard 1.3 @ 1.9 :1	Panasonic	ET-DLE150
1	Lentille Wide 0.8 @ 1.0 :1	Panasonic	ET-DLE80
1	Lentille Wide	Panasonic	ET-DLE060
4	Projecteurs 4000 Lumens – 4K	Optoma	400STX
1	Projecteur 3000 Lumens – Full HD	Optoma	EH200ST
2	Mini projecteurs	Samsung	SP P410M
6	« Shutters » DMX pour projecteurs video	Wahlberg	
4	Écrans de projection 152'' x 97''	Draper	Cinefold
2	Écran de projection 16'x9'	Draper	Cinefold
1	Écran de projection 24'x13' 6''	Draper	Cinefold
1	Écran LCD 40" HD 1920 x 1080	Sony	KDL40V2500
1	Écran LED 60" HD 1920 x 1080	Sony	KDL60EX
1	Écran LED 60" UHD 3840 x 2160	Sharp	4T-B60CJ1U
2	Écran LED 58" UHD 3840 x 2160	Westinghouse	HDR10

Éclairage

Quantité	Description	Marque	Modèle
1	Pupitre de commande	ETC	ETC express 48/96
1	Distribution électrique	Theatrixx	CD-126 – 24 circuits
1	Machine à fumée – Low fog	Antari	Ice-101

Scène

Quantité	Description	Marque	Modèle
1	Tulle blanc	Showtex	46'L x 18'H
1	Tulle noir	Showtex	42'L x 16'H
1	Cyclorama mousseline naturel	Showtex	46'L x 18'H
1	Cyclorama blanc	Showtex	40'L x 16'H
1	Cyclorama gris	Rose Brand	46'L x 18'H